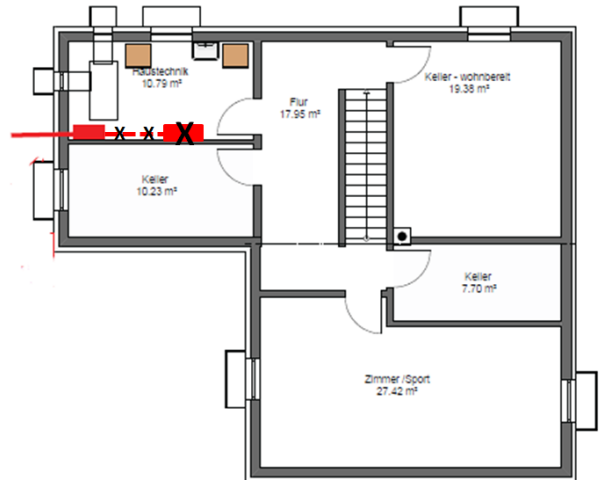


# Produktdatenblatt Strom

## Änderung des bestehenden Hausanschlusses

Preise ab 01.07.2023

<b>Maximale Länge gesamt</b>	10 Meter
<b>Maximale Länge im öffentlichen Grund</b>	0 Meter
<b>Maximaler Kabelquerschnitt</b>	4x70 mm <sup>2</sup> Al
<b>Anschlussvarianten</b>	Versetzen oder Wechseln des Hausanschlusskastens im Gebäude ohne Verlängerung des Hausanschlusskabels
<b>Absicherung</b>	Anschluss 35 – 125 A



### Preise inkl. Mehrwertsteuer (derzeit 19 %)

Baumaßnahme	Gesamtpreis
Versetzen oder Wechseln des Hausanschlusskastens im Gebäude ohne Verlängerung des Hausanschlusskabels	400,00 €

### Enthaltene Leistungen

- Freischalten der Versorgungsleitung am Kabelverteilerschrank
- Trennen des Hausanschlusskabels im Gebäude
- Versetzen oder Wechseln des bestehenden Hausanschlusskastens
- Installation des Hausanschlusskabels im Hausanschlusskasten
- Lichtbogenfeste Unterlage im Bereich des Hausanschlusskastens und des Hausanschlusskabels bei Häusern in Leichtbauweise
- Baustelleneinrichtung, -koordination, -abwicklung
- Inbetriebnahme des Anschlusses
- Planung, Dokumentation

### Nicht enthaltene Leistungen

- Arbeiten in der Hausinstallation (z.B. Verbinden des Zählerschranks mit dem Hausanschlusskasten)
- Leistungserhöhung des Anschlusses

### Zusatzprodukte

	Auftrag Web Code	Preis netto	Preis brutto
Leistungserhöhung eines Stromhausanschlusses	<u>4102</u>	Abhängig von der Leistungsänderung	

Folgen Sie dem Link oder geben Sie ganz einfach den Web Code in der Suche auf unserer Internetseite [www.n-ergie-netz.de](http://www.n-ergie-netz.de) ein